



Asti Art Gallery – Galleria d'arte Contemporanea  
Strada Valgera, 125 – 14100 ASTI  
P.IVA 01612540052 – Cod. Fisc. TNDRMN71L54A479Z  
web: [www.astiartgallery.com](http://www.astiartgallery.com)  
e-mail: [staff@astiartgallery.com](mailto:staff@astiartgallery.com)

**OGGETTO: dossier assegnazione coefficiente dell'artista Matteo Nebuloni**

### Biografia

Matteo Nebuloni, 20/01/1987, Tradate (Varese) è un pittore italiano con l'Atelier in Via Fiume, 8 a Vedano Olona – 21040 Provincia di Varese.

Esponente della corrente pittorica di surrealismo contemporaneo, utilizza le seguenti tecniche e supporti: pastello (Caran D'Ache), pennarelli (Stabilo classico a punta fine, Lyra acqua brush), matite (Faber Castell), chine, carboncini, gessetti, grafite trattopen generica, uniposca, spray acrilici. Carta Fabriano F4 lisci e ruvidi, tela 100% cotone grezzo o trattata personalmente con mix a base di cementite.

Pittore la cui tecnica attenta ai dettagli e all'utilizzo potente dei colori si coniuga ai messaggi concettuali, naturalistici, intimistici, mitologici e sociali.

- Riconoscimento del merito artistico – Luxembourg Art Prize 2021
- Riconoscimento del merito artistico – Luxembourg Art Prize 2022
- Top 30 Premio Art Vue primavera 2022 – Bruxelles Art Vue
- Mostra video 4-10 aprile 2022 Von Zeidler ArtGallery Berlin n.1 opera d'arte
- Mostra fisica 11-17 giugno 2022 ArtNow. Galleria Effetto Arte. Palermo - n.1 opera d'arte
- Premio “Artisti per la Pace” giugno 2022 – Palermo

- Mostra video 18-20 novembre 2022 Esposizione Internazionale d'Arte MEMA Barcellona - n.1 opera
- Mostra fisica 7-14 luglio 2022 Dartweek. Studio Darte. Palazzo Turrisi Lecce - opera n.3
- Mostra fisica: Biennale Internazionale di Asti. Pinacoteca d'Asti. periodi espositivi nn. 3-4-5-6-7-8 dal 5 giugno 2022 al 25 settembre 2023
- Mostra fisica 21-23 ottobre 2022 Carrousel du Louvre. Paris - n.1 opera
- Mostra fisica 10-19 novembre 2023 ArteMida experience MA-EC Art Gallery. Palazzo Durini Milano - n.1 opera
- Espacio “Premio Artisti Italiani” Londra 13-17 dicembre 2022
- Mostra fisica 24 gennaio 4 febbraio 2023 ArteMida experience MA-EC Art Gallery - Spazio Arte Tolomeo Milano.
- ArteMida experience 17-23 aprile 2023 “Design Week Fuori Salone Miano 2023” Palazzo Durini Milano
- ArtExpò Gallery – Biennale Internazionale “La Palma d'oro per le Arti Visive 2022” – Principato di Monaco – Montecarlo Bay – 24 settembre 2022
- ArtExpò Gallery -Trofeo “Leone d'oro per le Arti Visive 2023” – Venezia – Hotel Amadeus – 22 aprile 2022
- Esposizione digitale MAKE ART GALLERY – attestato di merito artistico 2023 – Roma – 1° aprile 2023
- MAKE ART GALLERY “Dali Art Contest 2023 Edizione – Certificato dei Vincitori – 23 settembre 2023
- Mostra fisica – Toscana Cultura – Mostra d'arte Contemporanea – Spazio Espositivo S. Marco 23 ottobre -2 novembre 2022
- Catalogo d'Arte Contemporanea – Grandi Artisti Contemporanei 2023 – Asti Art Gallery – Biennale Internazionale d'Arte Città di Asti
- Artisti Contemporanei al Carrousel du Louvre
- “Leone d'Oro per le Arti Visive” – Mostre e Manifestazioni Artistiche - Conferimento Critico Internazionale 2023
- “La Palma d'Oro per le Arti Visive 2022” Mostre e Manifestazioni Artistiche
- Porto Franco - Opere sdoganate da Vittorio Sgarbi 2023
- Artisti Mondadori 2023 – Annuario Internazionale d'Arte Contemporanea
- Mostra d'Arte Internazionale – Arte e design - Fuori Salone Milano 2023
- Rivista d'arte ArtNow – gennaio/febbraio 2022
- Rivista d'arte ArtNow -marzo/aprile 2022
- Rivista d'arte ArtNow – maggio/giugno 2022
- Art Now Art Magazine n.5

- DarteWeek – Architetture del Salento e Linguaggi Contemporanei – luglio 2022
- Premio Art Vue Primavera 2022 - catalogo artistico
- “La Toscana Nuova” n.5 maggio 2023

### *Il coefficiente*

Il coefficiente dell'artista stabilito da Asti Art Gallery, sulla base della solidità dell'artista e cioè sulla base del curriculum vitae, delle mostre personali e collettive, dei premi e riconoscimenti ottenuti, delle recensioni e critiche, delle pubblicazioni, è quantificabile intorno ai suddetti valori in base alle dimensioni, qualità, storia e capolavori

Ovviamente il valore delle opere può cambiare in base alla qualità, supporto pittorico, rarità, esposizioni in mostre o eventi importanti in ambito artistico. Tale coefficiente è riferito alle opere di produzione dell'artista su supporto tela, tavola, carta, nel caso esse rappresentino opere compiute; nel caso di disegni, acquerelli, studi, chine, bozzetti, detto coefficiente può essere anche inferiore ad 1/3.

Per calcolare il prezzo di mercato di un'opera (dipinti), occorre sommare base ed altezza dell'opera, moltiplicare il risultato per il coefficiente e, infine, moltiplicare nuovamente per 10. Va precisato che si tratta comunque di una quotazione indicativa. Vi sono anche altri elementi per stabilire il giusto prezzo di un'opera, come ad esempio: epoca, qualità, soggetto, numero di mostre cui si è partecipato, numero di cataloghi in cui si è segnalati, partecipazioni ad eventi o mostre estere, se si hanno opere in mostre permanenti presso musei.

Esempi pratici:

#### **Strumento per il Calcolo Aritmetico (Dipinti)**

*le misure sono espresse in cm (centimetri)*

$$\text{€} = (\text{B} + \text{H}) \times \text{C} \text{ il tutto poi nuovamente moltiplicato } \times 10$$

Prezzo Base (€) = (Base + Altezza) \* Coefficiente \_ il tutto poi nuovamente moltiplicato x 10

#### **Strumento per il Calcolo Aritmetico delle Sculture**

*le misure sono espresse in mm (millimetri) – nelle sculture il coefficiente può variare per tipologia di materiale utilizzato*

$$\text{€} = (\text{B} + \text{H} + \text{P}) \times \text{C}$$

Prezzo Base (€) = (Base + Altezza + Profondità) \* Coefficiente

### ***ESEMPI***

***Esempio 1 - Opera d'Arte Squadrata*** Coefficiente: 2 - dimensione: 50x70cm (in mm: 500x700) 500 mm + 700 mm = 1.200 \* 2 (coefficiente) \* 10 = € 2.400,00 (prezzo)

A nostro modesto parere (Asti Art Gallery - Galleria d'arte Contemporanea), il valore del coefficiente d'artista calcolato può assestarsi nell'attuale periodo analizzato, ottobre 2023, e fino a ottobre 2024 per le opere "Figurative" su un coefficiente di quotazione di **2 punti**.

### *Analisi*

La premessa che deve essere fatta è prezzo non equivale a valore. Numerosi sono gli studi che sul mercato dell'arte contemporanea sono stati fatti. Tre sono i criteri alla base del valore dell'opera secondo gli stessi protagonisti del sistema dell'arte. La qualità del lavoro, la reputazione dell'artista e il prezzo. Il processo di valorizzazione di un'opera è legato in parte alle logiche del mercato dell'arte, che spesso seguono le dinamiche di un mercato poco lineare e, in parte, alle logiche di un sistema composito, formato da collezionisti, gallerie, musei e case d'asta

Le analisi e valutazioni sono state eseguite senza movimentare le opere, eseguite direttamente da Asti Art Gallery su un'attenta analisi in loco, durante tutto il periodo espositivo. Tutte le valutazioni fornite sono frutto della nostra esperienza nel mondo dell'arte contemporanea basandoci come ovvio sul mercato.

### *Nota Critica della Galleria*

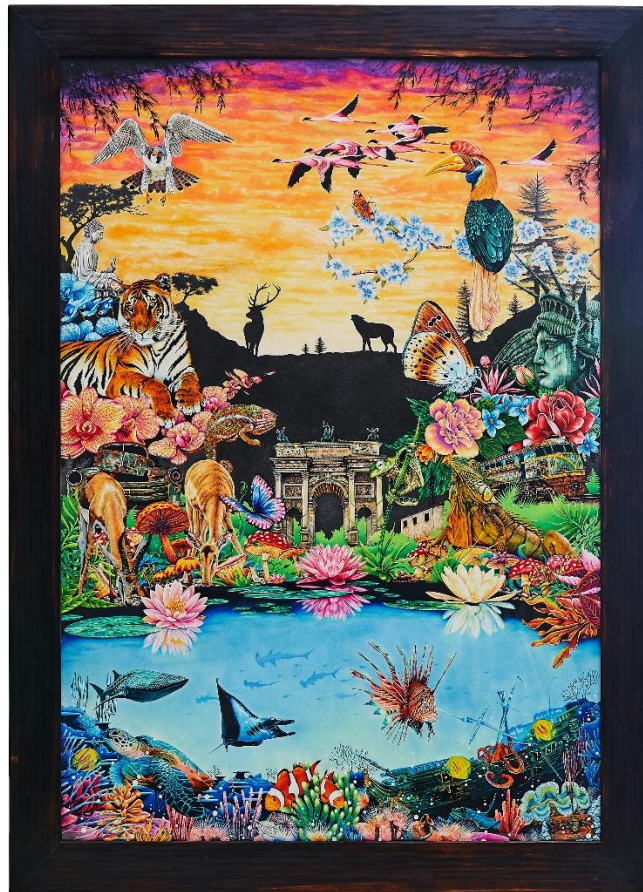
Nella sua, seppur giovane, carriera artistica Matteo Nebuloni ha prediletto la ricerca, una ricerca figlia di studi sui classici e sulle loro tecniche, provando supporti e sperimentando metodi e tecniche diverse; mentre si osserva l'opera dell'artista viene in mente che il suo surrealismo moderno, per taluni versi con elementi quasi iperrealistici, non sia pretestuoso o vacuo, ma, contrariamente, porti in sé quella sete di messaggi (subliminali o palesi) che abbiano quindi una valenza non solo sociale, ma altresì civica, quasi di insegnamento per le future generazioni. I suoi lavori non sono mai scontati, i soggetti sono precisi e precipui, in fine i colori sono di sovente brillanti e netti, quasi a indicarne un proprio cliché personale. Tele nate dalle ispirazioni più diverse, ma sempre fedeli allo stile del pittore. La sua giovane pennellata, si muove con eleganza, dando corpo a elementi reali dove i colori sono stesi in grado di catturare lo sguardo dello spettatore, ma di donare allo stesso modo armonia a ogni opera. È la sua una pittura surrealista di stampo contemporaneo in forte movimento ed evoluzione, perché capace di portare lo sguardo dello spettatore a risvegliare le di sue emozioni più sopite.

## OPERE

### Esempi

Surrealismo contemporaneo

---



After Us 82x112, pastello, pennarello, gessetti colorati su carta Fabriano F4 ruvido

€ = (B + H) x C il tutto poi nuovamente moltiplicato x 10 (coefficiente 2)

Valutazione: € 3.880,00



Fall in Love 58x98, pastello, pennarello, gessetti su tela

€ = (B + H) x C il tutto poi nuovamente moltiplicato x 10 (coefficiente 2)

Valutazione: € 3.120,00



Inno alle Muse 63x83, pastello, pennarello su Carta Fabriano F4 ruvido  
 $\text{€} = (\text{B} + \text{H}) \times \text{C}$  il tutto poi nuovamente moltiplicato x 10 (coefficiente 2)  
Valutazione: € 2.920,00



ASTI ART GALLERY